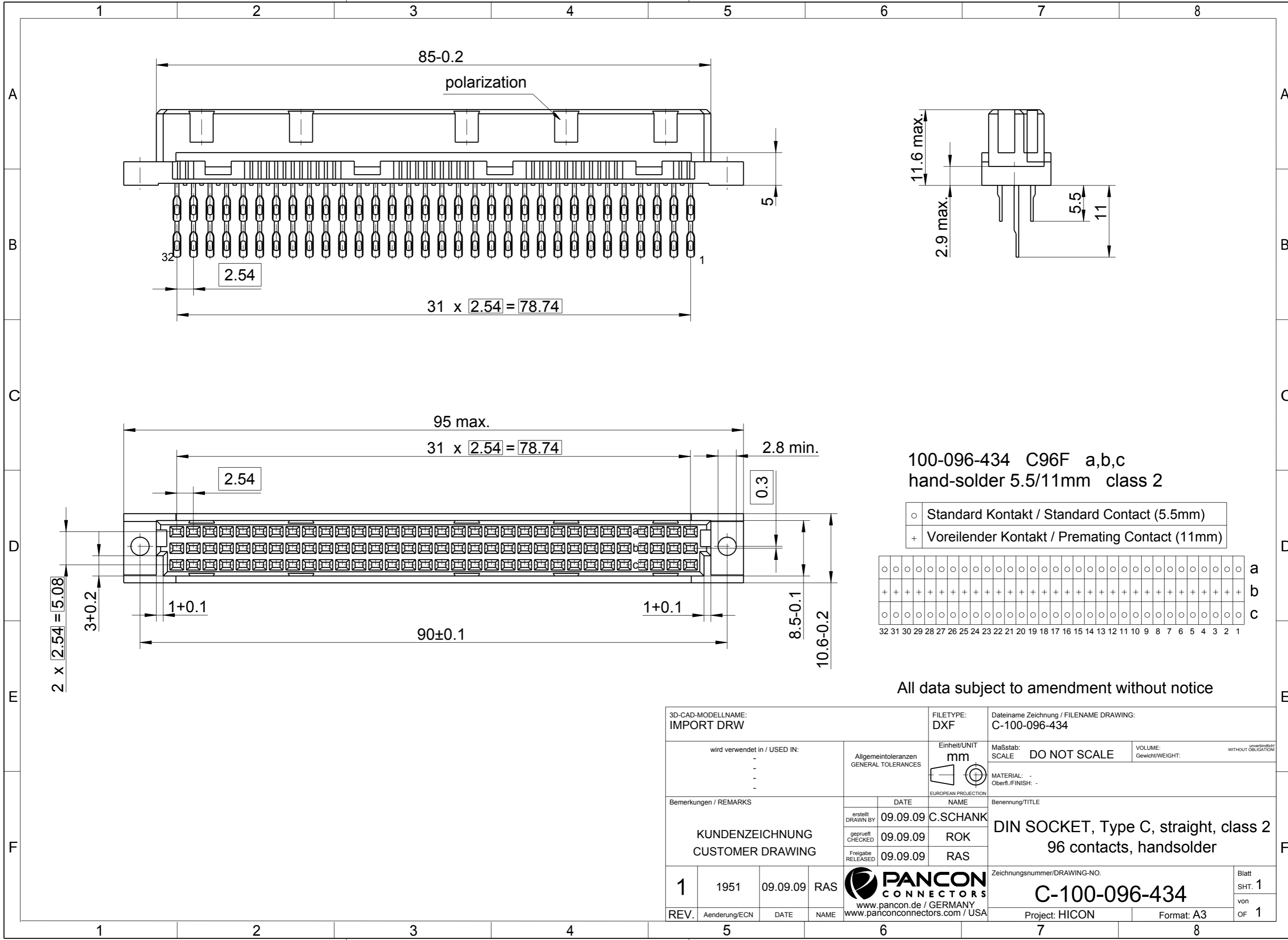


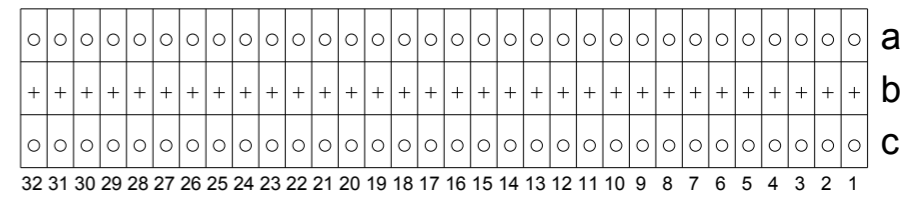
The reproduction, transmission or use of this document or its contents is not permitted without express written authority. Offenders will be liable for damages. All rights, including rights created by patent grant or registration of an utility model or design, are reserved.

Weitergabe sowie Vervielfältigung dieser Unterlage, Verwertung und Mitteilung ihres Inhalts nicht gestattet, soweit nicht ausdrücklich zugestanden. Zuwiderhandlungen verpflichten zu Schadensersatz. Alle Rechte vorbehalten, insbesondere fuer den Fall der Patenterteilung oder GM-Eintragung.



100-096-434 C96F a,b,c  
hand-solder 5.5/11mm class 2

- o Standard Kontakt / Standard Contact (5.5mm)
- + Voreilender Kontakt / Premating Contact (11mm)



All data subject to amendment without notice

3D-CAD-MODELLNAME: IMPORT DRW				FILETYPE: DXF	Dateiname Zeichnung / FILENAME DRAWING: C-100-096-434		
wird verwendet in / USED IN: -		Allgemeintoleranzen GENERAL TOLERANCES		Einheit/UNIT mm	Maßstab: SCALE DO NOT SCALE	VOLUME: Gewicht/WEIGHT: <small>unverbindlich WITHOUT OBLIGATION!</small>	
Bemerkungen / REMARKS				EUROPEAN PROJECTION	MATERIAL: - Oberfl./FINISH: -		
KUNDENZEICHUNG CUSTOMER DRAWING				erstellt DRAWN BY	09.09.09	C.SCHANK	
				geprüft CHECKED	09.09.09	ROK	
				Freigabe RELEASED	09.09.09	RAS	
Benennung/TITLE				DIN SOCKET, Type C, straight, class 2 96 contacts, handsolder			
Zeichnungsnummer/DRAWING-NO.				C-100-096-434			
1	1951	09.09.09	RAS	Project: HICON		Format: A3	
REV.	Aenderung/ECN	DATE	NAME	Blatt SHT. 1		von OF 1	
 www.pancon.de / GERMANY www.panconconnectors.com / USA							